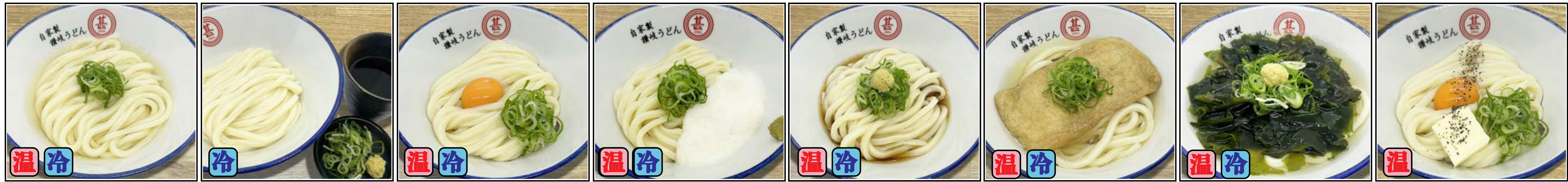


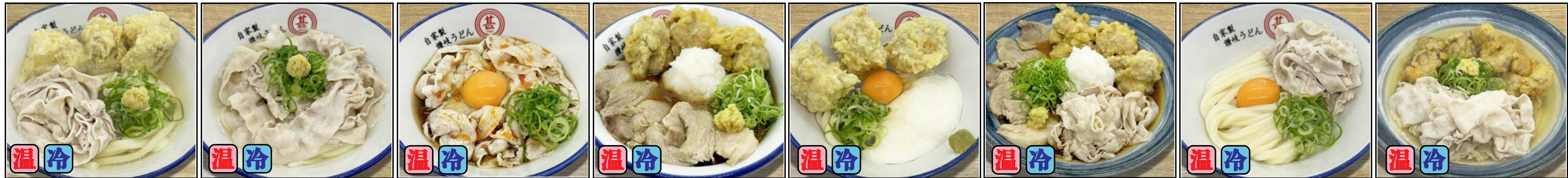
中盛 (1.5玉) : +50円 大盛 (2玉) : +100円 特大 (3玉) : +200円

ざるうどん



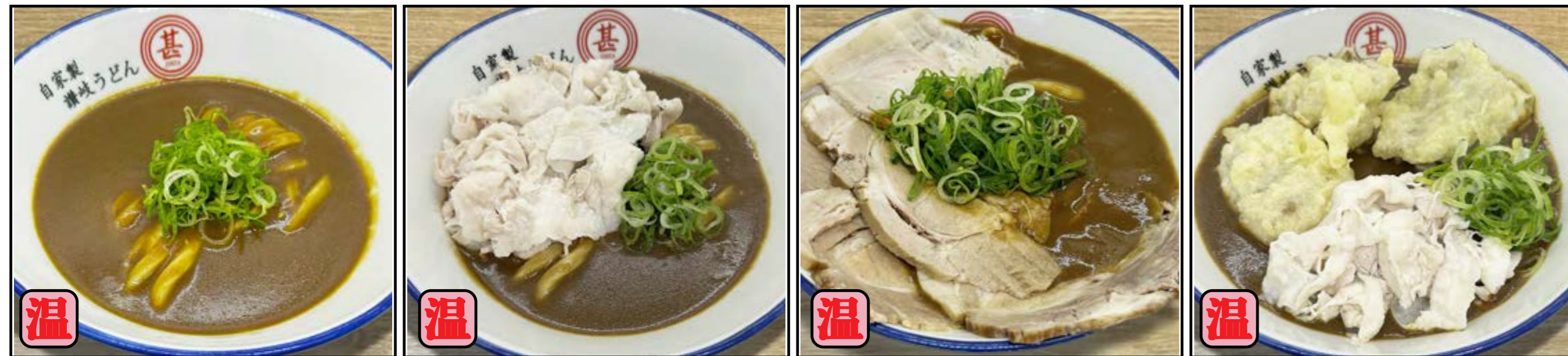
かけ 390円 ざる (つけ) 440円 月見しょうゆ 480円 山芋しょうゆ 540円 ぶっかけ 440円 きつねうどん 540円 鳴門天然わかめ (25%増量) 680円 たまごバターしょうゆ 640円

肉うどん



スペシャル (豚肉・鶏天) 780円 肉かけ (豚肉) 740円 肉たまぶっかけRED 780円 ぶっかけ 黒チャーシュー SP 880円 鶏天月見山しょうゆ 800円 ぶっかけ スーパー肉盛り 3種 980円 肉たましょうゆ 780円 超スペシャル肉うどん (豚肉2倍・鶏天4ヶ) 980円

カレーうどん



カレーうどん 680円 特肉カレー 880円 黒チャーシューカレー 920円 カレースペシャル 940円

ご飯



ごはん 100円 たまごかけごはん 150円 ミニカレー 200円 ぶたメシ 280円

天ぷら



鶏天 (モモ・3ヶ) 220円 ちくわ天 160円 日替わり野菜天 (内容は日替わり) 180円 たまご天 (味玉天) 160円 天ぷら3種盛り (鶏天2ヶ たまご天1ヶ ちくわ天1ヶ) 390円

トッピング

肉増し 350円 大根おろし 90円  
チャーシュー増し 390円 山芋 150円  
ねぎ増し 90円 きつね 150円  
生卵 90円 わかめ (25%増量) 290円  
温たま 90円

テイクアウトできません ※ごはん類のテイクアウトはできません