

さぬきうどん



かけ
390円



ざる(つけ)
450円



ぶっかけ
450円



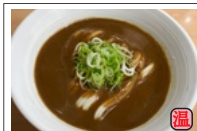
月見山しょうゆ
620円



きつね
520円



天然鳴門わかめ
640円



カレーうどん
640円

肉讃岐



スペシャル
740円



肉かけ
700円



豚唐揚げうどん
(豚の唐揚げ 120g) 790円



肉たまぶっかけRED
740円



肉たましょうゆ
720円



特肉カレー
(肉増量 1.5倍) 840円



豚唐揚げカレー
(豚の唐揚げ 120g) 920円

天ぶらうどん



天ぶらうどん
620円



鶏天ぶっかけ
620円



つけ天3種盛り
(鶏天 1ヶ、たまご天、ちくわ天) 740円



ちく五天
620円



天カレー
780円

うどん増量

- 中盛 (1.5玉) +50円
- 大盛 (2玉) +100円
- 特大 (3玉) +200円

天ぶら



鶏天
200円



ちくわ天
110円



たまご天
(味玉天)
150円



日替わり野菜天
150円



天ぶら3種盛り
(鶏天 1ヶ、たまご天、ちくわ天)
340円

ごはん

- ごはん 100円
- ミニカレー 200円
- ぶたメシ 250円

トッピング

- | | |
|-----------------|--------------|
| 肉増し(林 SPF) 310円 | きつね 130円 |
| 生卵 90円 | わかめ 250円 |
| 温たま 90円 | 豚唐揚げ 450円 |
| 山芋 150円 | (豚の唐揚げ 120g) |

北海道産小麦と九州産小麦をブレンドし
製粉した讃岐うどん特選粉を使用。
香川県の食堂で食べる「日常のうどん」を
目指し、大衆食として
食べていただける「うどん食堂」を
目指しています。

うどん甚三
製粉会社 吉原食糧
香川県坂出市林田町 4285-152

【店舗ご案内】

平日:11:00-15:00

土曜日:11:00-14:00



肉讃岐 甚三うどん

新宿区高田馬場4-2-31
TEL:03-5989-1229



テイクアウトできます

お持ち帰りうどん
5個以上は電話予約 対応いたします。
当日の11:00までにお電話ください。
(ピーク時には電話に出られない可能性があるため)



各種デリバリーも
ご利用ください!

最新情報更新中!
フォローお願いします!



YouTube



Twitter

instagram

